

Oberseite dunkel/schwarz  
Bauch kräftig orange/gelb

**Kammolch**  
Bauch gefleckt  
Länge: 8 - 20 cm  
Flanke: weiß granuliert  
Zehen orange-schwarz gebändert

**Männchen**  
Kloakeschwarz  
Kamm an Schwanzwurzel unterbrochen  
Schwarze Oberseite



Männchen

**Weibchen**  
Kloake orange  
Orangener Rückenstreifen auf der Oberseite



Weibchen



Unterseite vom Weibchen

**Bergmolch**  
Bauch ungefleckt  
Länge: 9 - 12 cm  
Flanke: schwarz-weiß punktiert,  
Blauer Streifen zwischen Flanke und Bauch

**Männchen**  
Kamm gelb-schwarz getupft  
Oberseite blau-schwarz



Männchen

**Weibchen**  
Dunkel blau-grau marmoriert  
Oberseite und Rückenleiste gleich gefärbt



Weibchen



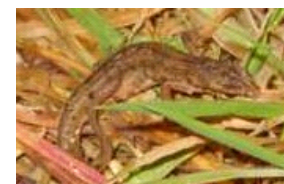
Unterseite eines Weibchens

**Molche**

Oberseite lehmfarben  
Bauch zart orange/gelb gefärbt

**Teichmolch**  
Bauch mit dicken Tupfern  
Bauchmitte orange,  
nach außen hin heller werdend  
Kehle gepunktet  
Länge: 9 cm

**Männchen**  
große Flecken  
dunkel gefärbte Kloake  
Kamm durchgehend ohne Unterbrechung  
5 - 7 dunkle Streifen an den Kopfseiten



Männchen

**Weibchen**  
feine Tupfen  
heller gefärbte Kloake als Männchen



Unterseite vom Männchen

**Fadenmolch**  
Bauchmitte fein oder ungepunktet  
Bauch nach außen hin heller werdend  
Kehle fleischfarben & ungepunktet  
Flanken: gelbbraun  
Länge: 9 cm

**Männchen**  
mit Schwanzfaden  
dunkle Schwimmhäute an den Hinterbeinen  
große, dunkle Flecken auf Oberseite  
dunkle Streifen in Kammnähe



Männchen

**Weibchen**  
kleinere und hellere flecken auf der Oberseite als das Männchen  
gelbe Ballenflecken auf der Fußsohle  
(NICHT beim Teichmolch-Weibchen!)



Unterseite eines Männchens



Weibchen