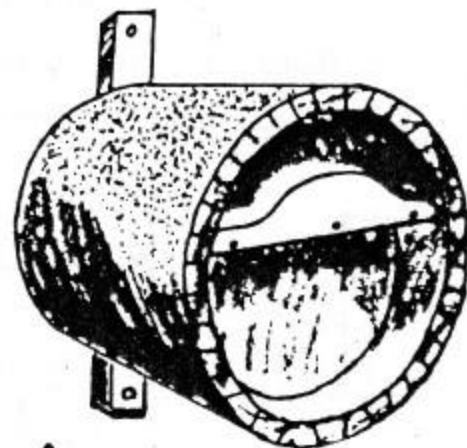
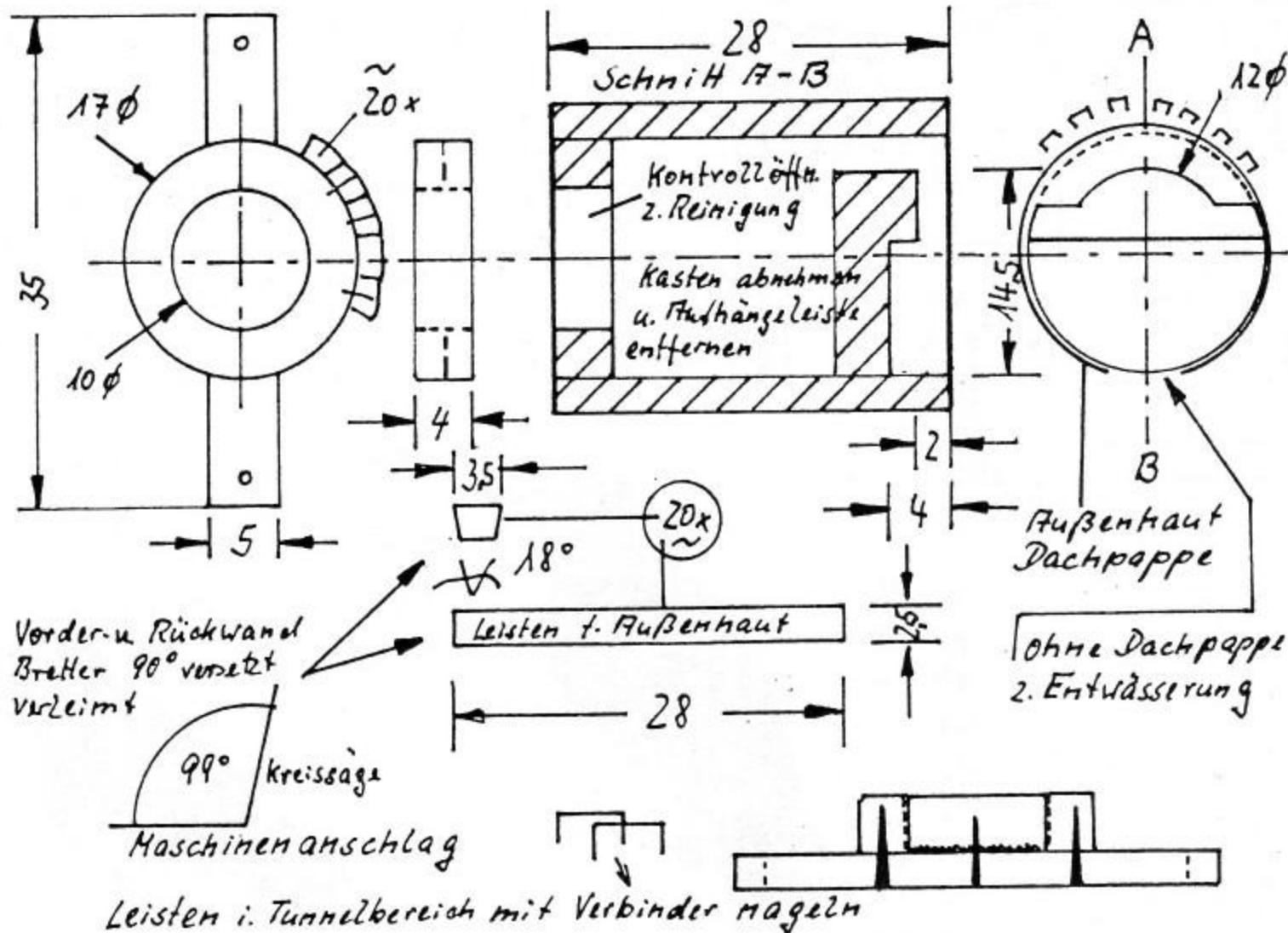


Rundhöhle für Höhlen- und Halbhöhlenbrüter.

Durch spaltförmigen Eingang geeignet für alle Höhlen- und Halbhöhlenbrüter. An regnerischen Tagen wird die Brut nicht von fütternden Altvögeln eingenässt, da Fütterung und Kontaktaufnahme vom Schlupftunnel aus erfolgt.



Brettstärke 2cm