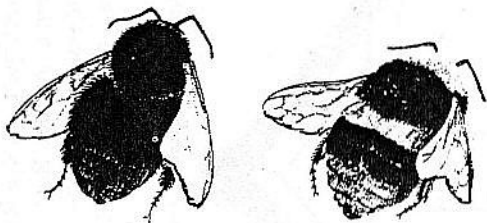


## Nisthilfe für Hummeln mittels Blumentopf

Eine weitere Nistmöglichkeit für Hummeln ist sehr einfach herzustellen. Man benötigt nur einen Blumentopf aus Ton, einige Kieselsteine und eine kleine Steinplatte zur Abdeckung. Als Nistmaterial eignen sich die obengenannten Materialien. Die Bodenöffnung des Topfes sollte auf etwa 15-20 mm erweitert werden. Alles weitere ist der kleinen Zeichnung zu entnehmen.



Wiesenhummel 15-17 mm

