

Insektennistholz,

für Bienen, Grabwespen und Faltnespen.

Aufhängungsort:

Windgeschützte, sonnige Lagen.

(Lauben, Mauern und Balkone.)

Hartholzklötz Breite 12cm

(Buche /Eiche) Dicke 8cm

Höhe 26cm

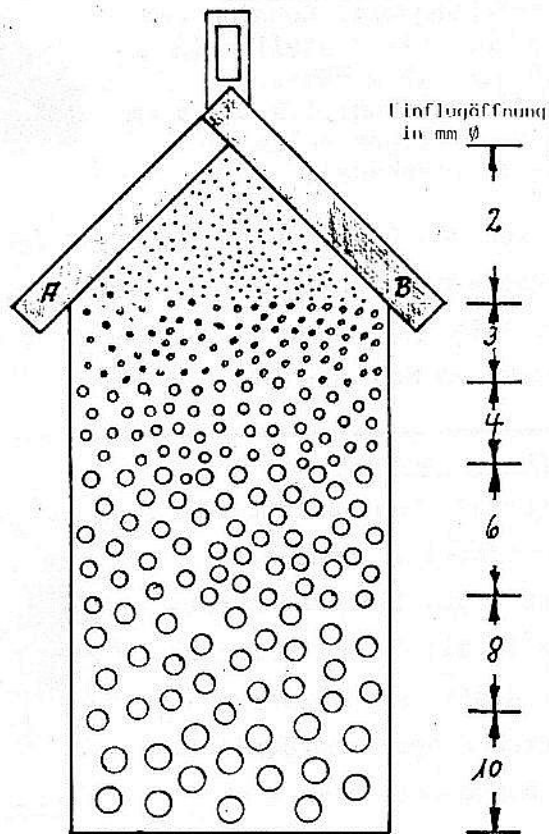
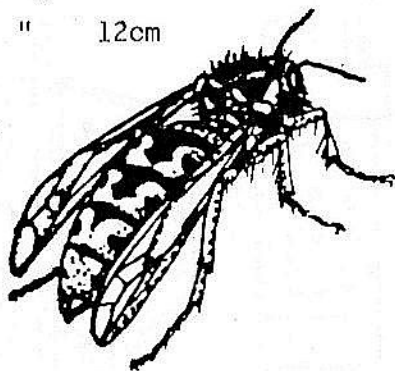
Dachbrett Breite 12cm

A Länge 10cm

B " 12cm

Brettstärke 2cm

1 Regalaufhänger



Die meisten Hautflügler-Arten, die in Höhlungen im Holz nisten, bohren nicht selbst, vielmehr beziehen sie bereits vorhandene Bohrgänge, wie sie etwa von bestimmten Käfern erzeugt werden. Für das Anbringen der Fallennester gibt es kaum eine Regel, doch sollte man auf sonnige, windgeschützte Lagen achten.